

# 陽だまり

長い間、読んでいただいてありがとうございました。  
今回で「陽だまり」は、最終号となります。



ずいぶん昔、  
習字を習っていたの。  
久しぶりに書いてみたけど  
どうかしら？

(表紙 絵) 4歳児  
空を描いて… 鳥さんがいるんだあ  
下には 草がいっぱい  
草の緑がとってもきれいだね  
こっちは、ピンクも描こう  
アトリエリストとのこんな会話の中描かれた  
作品です



ひまわりの園ご利用者 丁様



素晴らしい腕前です!

陽だまり  
私が書きました

## 目次

P2 吉田地域にある各施設紹介  
P3 ひまわりこどもクラブ開所

P4、5 子育て支援  
P6 高齢者・障がい者支援

P7 相談窓口  
P8 お知らせ

## 施設紹介

# 吉田地域にある 「各施設」を

## 紹介します。



なんでもお気軽に  
お問い合わせ  
ください。

### 太陽の園



- ・特別養護老人ホーム
- ・デイサービスセンター

所在地 〒959-0214  
燕市吉田法花堂740番地  
☎0256-92-3339(代)

### ひまわりの園



- ・小規模多機能センター
- ・グループホーム
- ・放課後児童クラブ

所在地 〒959-0242  
燕市吉田大保町25番15号  
☎0256-92-0751(代)

### ひまわりの園 相談センター



- ・吉田地区地域包括支援センター
- ・相談支援事業所 ・ケアサポート
- ・ホームヘルプサービス
- ・吉田訪問看護ステーション

所在地 〒959-0242  
燕市吉田大保町25番15号  
☎0256-94-7676(代)

### さわらび



- ・小規模多機能センター
- ・グループホーム

所在地 〒959-0202  
燕市佐渡山4130番地1  
☎0256-92-0100

### みなみよしだ



- ・小規模多機能センター
- ・グループホーム

所在地 〒959-0221  
燕市吉田西太田264番地5  
☎0256-92-3340

### あさひ



- ・小規模多機能センター
- ・グループホーム

所在地 〒959-0235  
燕市吉田旭町1丁目6番23号  
☎0256-78-7510

### 長善のさと



- ・小規模多機能センター
- ・グループホーム
- ・シェアハウス

所在地 〒959-0227  
燕市粟生津55番地  
☎0256-77-8668

### あったかハート



- ・就労継続支援(A型)

所在地 〒959-0214  
燕市吉田法花堂757番地  
☎0256-94-7010



春には満開の桜を見に。  
夏には花火でドキドキワクワクを。  
四季を感じ、ご利用者主体の、  
ご利用者の思いに寄り添うケアを  
心掛けています。



# ひまわりこどもクラブが開所しました



## 運営方針コンセプト

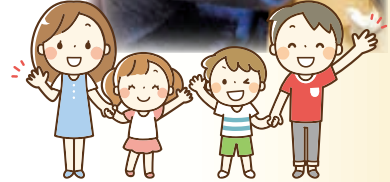


## それぞれのただいまを大切にする放課後の居場所



## 運営方針

- 1 福祉的ニーズに応えられる(個々の育ちの困り感やそれぞれの家庭環境に寄り添う)  
(保護者や子どもへの丁寧な寄り添い等)
- 2 日常的な多世代交流がもたらす生活体験ができる  
(高齢者との交流・地域との交流による生活体験等)
- 3 子どもたちの主体性を尊重した放課後の生活づくりができる  
(それぞれの興味や意向による放課後の教育活動 / 学習・生活体験等)



**ひまわりこどもクラブ**  
 小規模多機能施設・グループホームの中に、放課後児童クラブを併設しました。『お年寄りから学ぶ知恵』『子どもたちからもらう元気』『温かい気持ちの交流』がある場。子どもたちの「ただいま～」を受け止めてくれるのは、ひまわりの高齢者の皆さんです。



# 支 援



## きららにこここども園



・認定こども園  
・地域子育て支援センター  
所在地 〒959-0221  
燕市吉田西太田704番地  
☎0256-78-8025

子どもたちが主体的に輝く教育保育を行っています。  
活動の軸となるのは、子どもたちの「ワクワクする気持ち」  
自分の好きなことを見つけ、考えたり、試したり、工夫したり  
しながらあそびをすすめること。  
その環境を整えていく「こども園」「子どもの居場所」でありたいと思います。



「できた！」が  
大切にされ  
得意が  
伸ばせること



ほっとできる  
放課後の居場所  
であること



「見つけた！」 「どこどこ？」  
「なんだろう」 「おもしろそう」



# きららおひさまこども園



- ・認定こども園
- ・一時預かり保育
- ・障がい児通所事業(きららにじくみ)
- ・地域子育て支援センター
- ・利用者支援事業
- ・放課後児童クラブ

所在地 〒959-0232  
燕市吉田東栄町34番10号  
☎0256-78-7804

# 子育て



いろいろな  
機会が  
あること



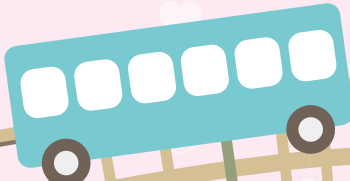
好きなこと、  
やりたいことが  
できること



すごし方を  
選べること



安心できる  
ところ



# 高齢者

# 障がい者

# 支援

私たちは、ご利用者様のかけがえのない人生に寄り添い、地域で、喜びをもって暮らすお手伝いをします。



今までの暮らしを大切に



## 暮らしに彩りを



# 相談窓口



ていねいな対応を心がけています。  
ご相談ください。

## 相談支援事業所ひまわり

障がいがある方が地域で自立した日常生活・社会生活を営むことができるように、様々な相談に乗ります！  
相談員が丁寧に対応します。

☎0256-77-6001

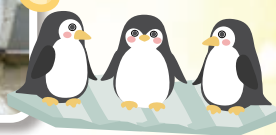
## 燕市吉田地区地域包括支援センター

地域で暮らす高齢者やその家族の皆さまの様々な相談に乗ります！  
介護・福祉・健康・医療などお気軽にご相談ください。

☎0256-94-7676



あたり前の生活を  
応援したい



季節を感じて  
過ごしたい



マロ 元気だったか？  
ごはんちゃんと食べているか？  
痛いところはないか？  
きっと、マロは…  
「忘れていないよ。会いたかったよ。  
また来てね」



スズキボリの対面

## 令和5年度事業の主な取り組み

### ①ひまわりの園非常用自家発電設備整備事業

事業費：15,078,156円  
 (うち燕市補助金：13,770,000円)



### ②ひまわりこどもクラブ開設整備事業

事業費：5,006,100円  
 (うち燕市補助金：5,000,000円)



## 皆さんの善意に感謝いたします!!



### 寄附物品

- ・北越工業(株) 労働組合青年部さま
- ・三条商工会議所 青年部 燕三条戦隊スーパーカズレンジャーさま
- ・公益社団法人 燕西蒲法人会さま
- ・小林 愈さま
- ・株式会社 新印青果西部卸売市場さま
- ・新潟中央青果株式会社さま
- ・原 志津夫さま 他 匿名 1名

### 寄附金

- ・久須美 敏さま
- ・越後吉田ライオンズクラブさま
- ・他 匿名 2名

## 陽だまり発行を終了させていただきます（お知らせ）

吉田福祉会広報誌『陽だまり』は平成元年10月特別養護老人ホーム太陽の園園内情報誌として発行を開始しました。

平成10年ひまわりの園の開園平成15年さわらの開所に伴い、陽だまりは吉田福祉会の広報誌となり、吉田福祉会の事業所すべての情報をまとめ、発信してまいりました。

たくさんのご利用者の笑顔や生活の様子、こどもたちの笑い声をお届けできたでしょうか。

この度、この91号を最後に、『陽だまり』の発行を終了し、ホームページやInstagramで、事業所のサービスをお伝えしたり、各事業所の活動をタイムリーに紹介することといたしました。

長い間、『陽だまり』をご覧いただきまして、ありがとうございました。  
 これからも、ご利用者、園児、利用児の様子を皆様にお届けしてまいります。

ホームページ・Instagramをご覧いただきますよう、ご案内申し上げます。



### ●ホームページ



吉田福祉会



吉田福祉会  
求人サイト



きららおひさま  
こども園



きららにこここ  
こども園

### ●Instagram



太陽の園



ひまわりの園  
ひまわりこども  
クラブ



きららおひさま  
こども園



きららにこここ  
こども園